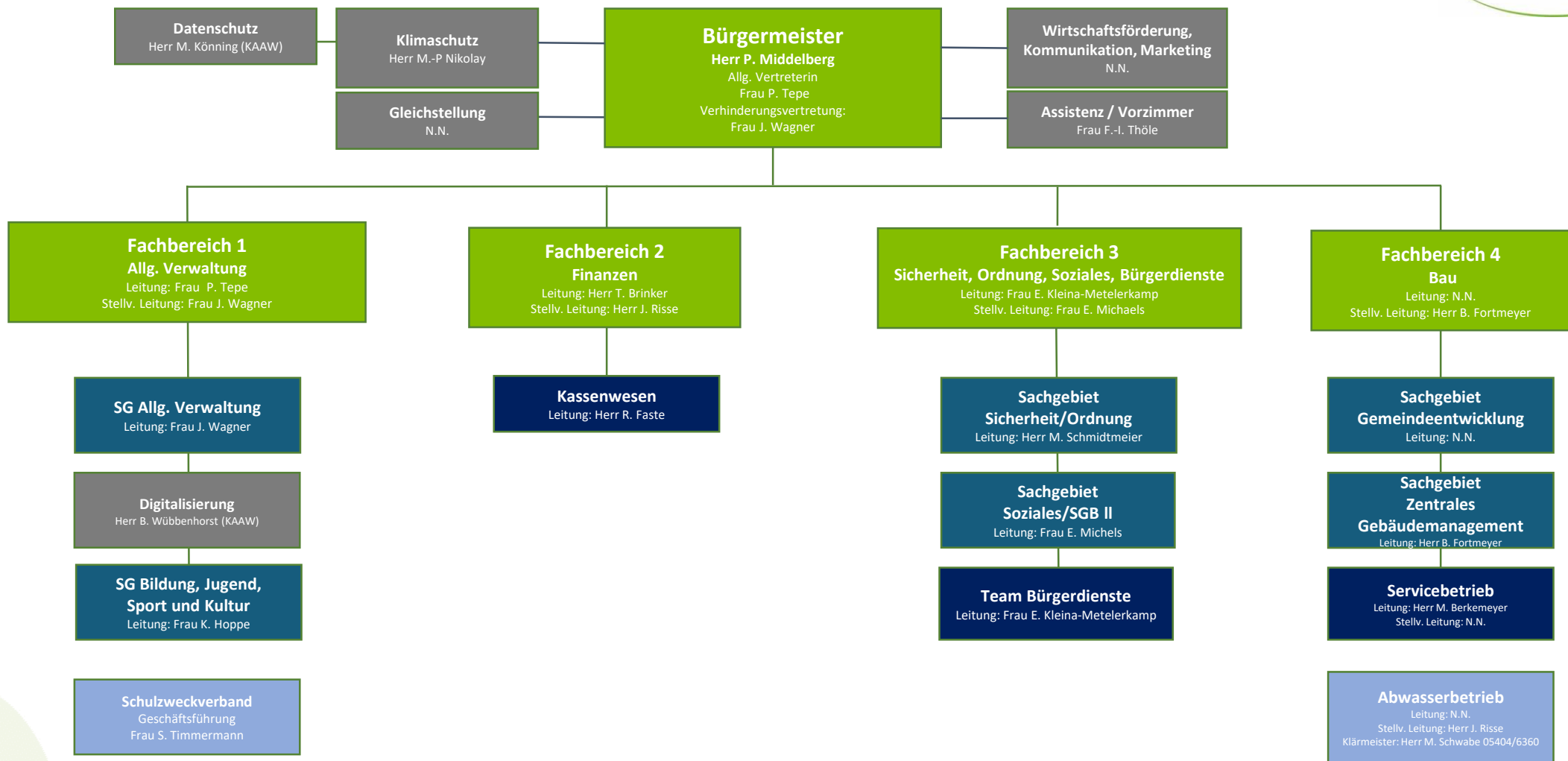


Verwaltungsgliederungsplan



Kontaktdaten

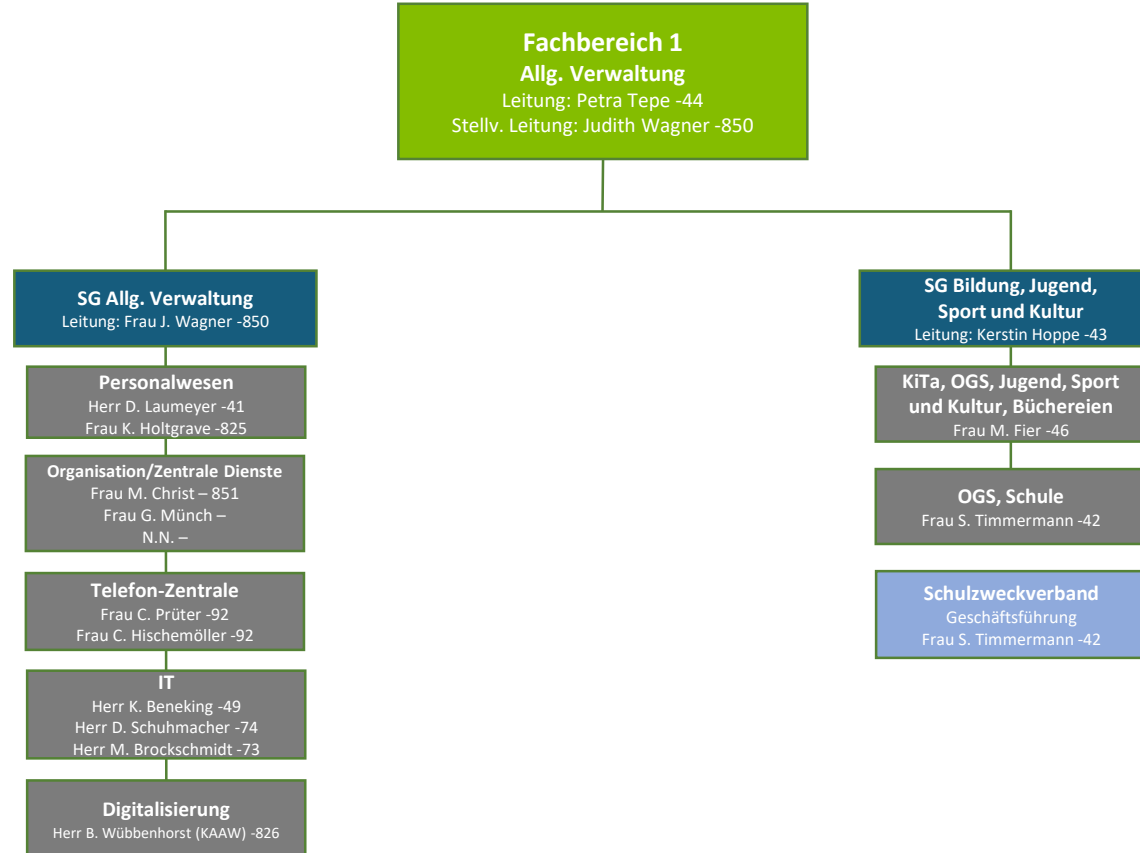
Sachbearbeiter/in

Tel. 05404 889+Durchwahl

Mail: Nachname@lotte.de



Fachbereich Allgemeine Verwaltung



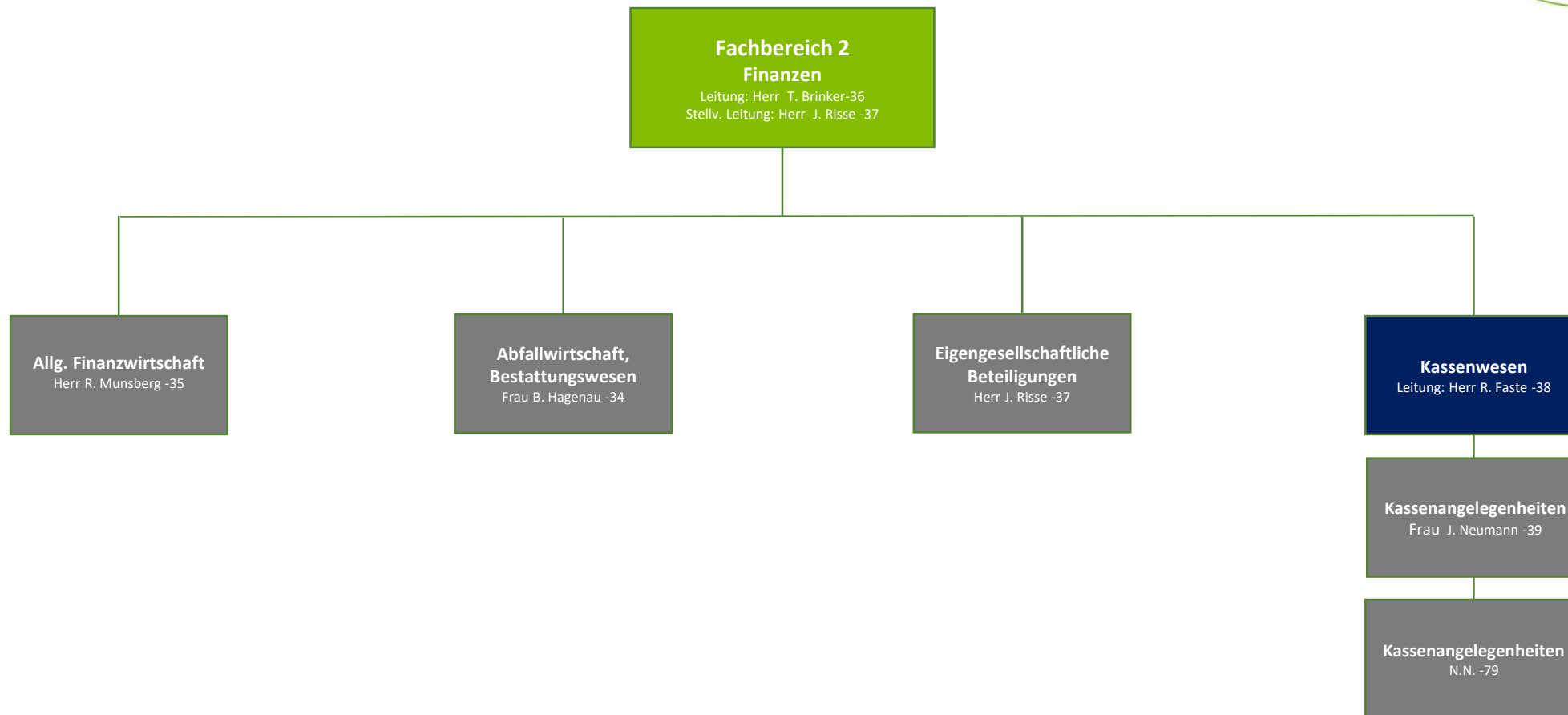
Zentrale

Tel. 05404 889-0

Fax: 05404 88-50

Mail: info@lotte.de

Fachbereich Finanzen



Fachbereich Sicherheit, Ordnung, Soziales, Bürgerdienste



FB 3
Sicherheit, Ordnung, Soziales, Bürgerdienste
Leitung: Frau E. Kleina-Metelerkamp -22
Stellv. Leitung: Frau E. Michels-15

SG Sicherheit/Ordnung
Leitung: M. Schmidtmeier -17

Allg. Ordnungsangelegenheiten
Gewerbe, Märkte,
verkehrsbehödl.
Angelegenheiten
Frau L. Gaus -16
Herr I. Schulze -26

Außendienst / KOD
Herr C. Schön

Brandschutz Feuerwehr
Herr M. Prinz -70

Gerätewart Feuerwehr
Herr S. Löcke -05404/958851

SG Soziales/SGB II
Leitung: Frau E. Michels-15

Jobcenter (A-E)
Herr R. Hoffeld -12

Jobcenter (F-K)
Frau K. Sünker -13
Frau K. Stermann -827

Jobcenter (L-R)
Frau S. Greiwe -14

Jobcenter (S-Z)
Herr P. Bedford-15

Wohngeld, BuT
Frau M. Köhne -20
Frau H. Dröge -27

Kindergartenbeiträge, BuT
Frau H. Röhlke -828

**Asylbewerberleistungsgesetz,
SGB XII, Grundsicherung (A-F)**
Frau J. Blumenthal -18
Frau C. Conrads

SGB XII, Grundsicherung (G-Z)
Frau R. Schiller-Willwert-19

Flüchtlingsbetreuung
Herr F. Negraßus -
0152/56338915

**Hausmeister für den Bereich
der Flüchtlingsunterkünfte**
Herr T. Burkhardt -
0160/4023088

Team Bürgerdienste
Leitung: E. Kleina-Metelerkamp -22

**Meldewesen,
Fundsachen,
Führerscheine
Fischereischeine**
Frau L. Peters -25

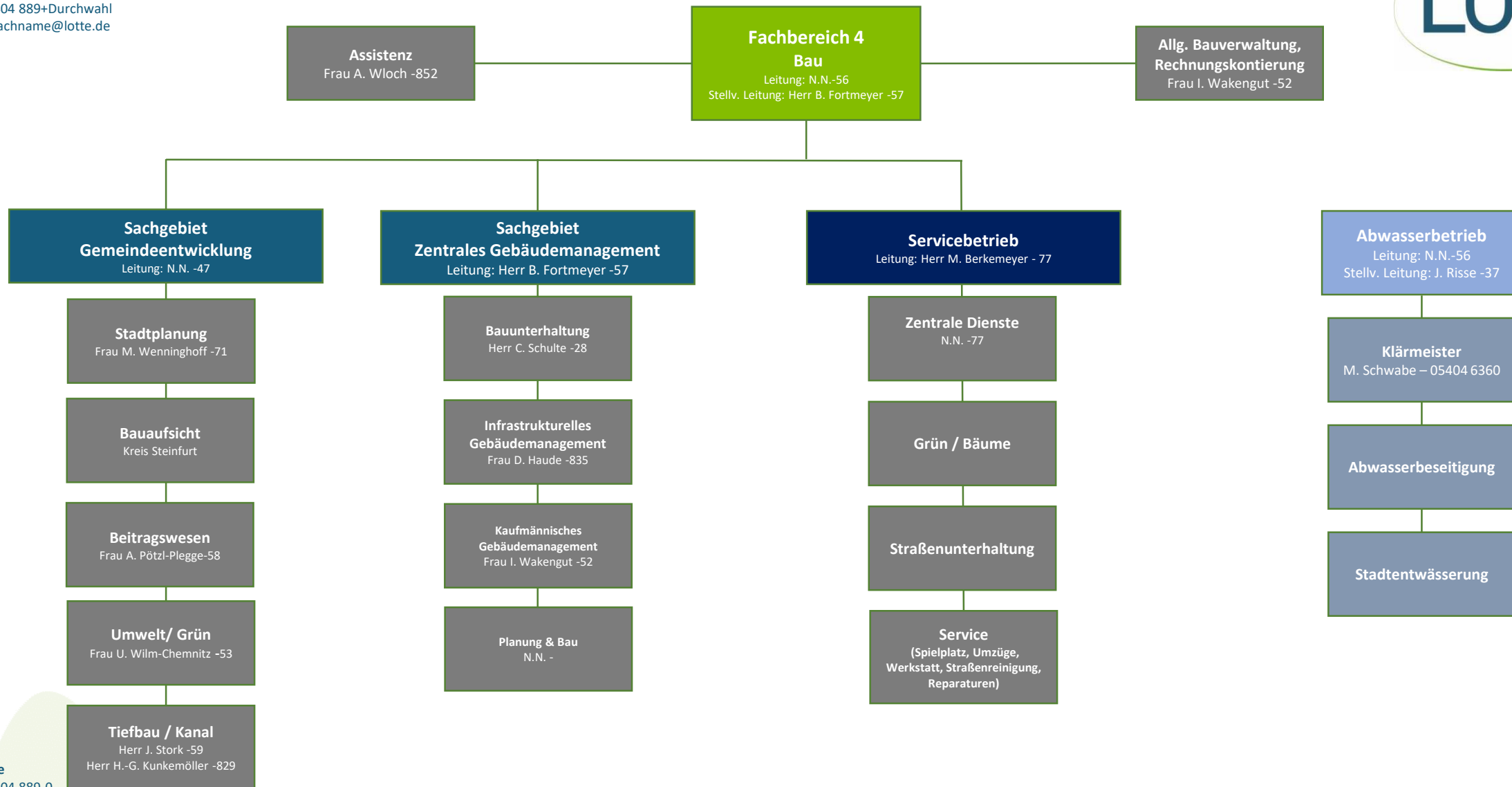
**Meldewesen,
Führerscheine,
Fischereischeine,
ruhender Verkehr**
Frau B. Hindersmann -23

**Meldewesen,
Führerscheine,
Fischereischeine**
Frau S. Bedford-24
Frau N. deZutter -823

Standesamt
Frau A. Engel-33

Kontaktdaten
Sachbearbeiter/in
Tel. 05404 889+Durchwahl
Mail: Nachname@lotte.de

Fachbereich Bau



Zentrale
Tel. 05404 889-0
Fax: 05404 88-50
Mail: info@lotte.de

